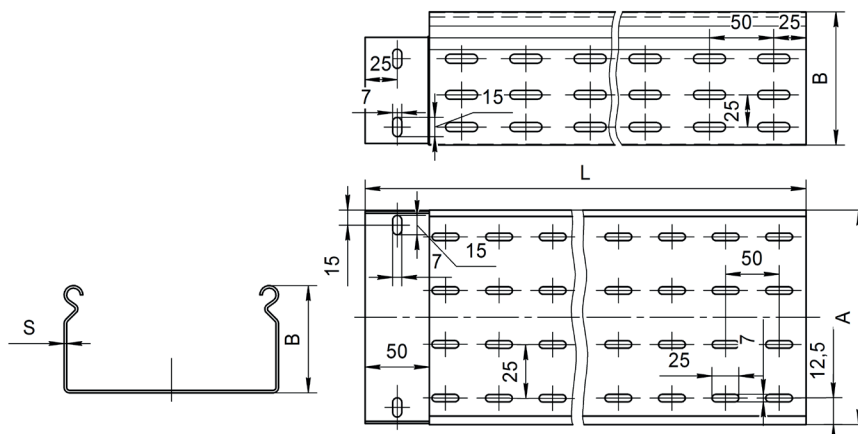
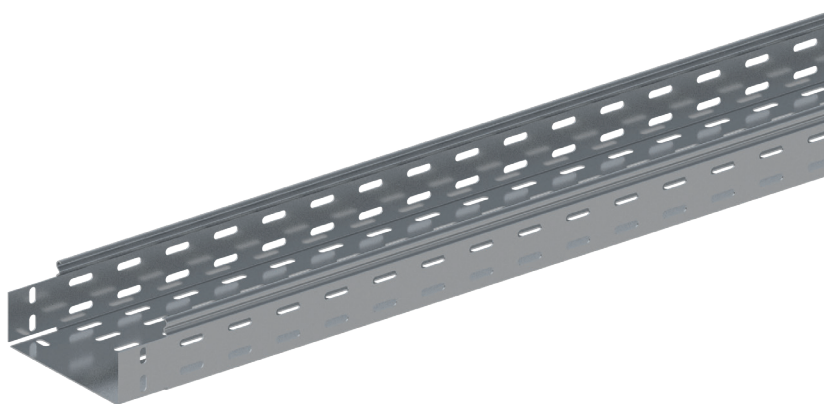


Лоток монтажный прямой перфорированный без соединителей ЛППМ (ЛМс-ПЗМ), борт 80 мм, длина 3000 мм

Высота, Н, мм	Длина, L, мм	Толщина, S, мм	Ширина, В, мм	Масса, кг	Артикул	Новое	Старое наименование
						наименование	
80	3000	0,5	100	3,19	H0129152502	ЛППМ.100.80.3000.0,5.6	ЛМс-ПЗМ 100x80-0,5 AISI 304 (L=3000 мм)
			150	3,76	H0129152503	ЛППМ.150.80.3000.0,5.6	ЛМс-ПЗМ 150x80-0,5 AISI 304 (L=3000 мм)
			200	4,35	H0129152504	ЛППМ.200.80.3000.0,5.6	ЛМс-ПЗМ 200x80-0,5 AISI 304 (L=3000 мм)
			300	5,52	H0129152505	ЛППМ.300.80.3000.0,5.6	ЛМс-ПЗМ 300x80-0,5 AISI 304 (L=3000 мм)
		0,8	400	6,68	H0129152506	ЛППМ.400.80.3000.0,5.6	ЛМс-ПЗМ 400x80-0,5 AISI 304 (L=3000 мм)
			100	4,71	H0129152582	ЛППМ.100.80.3000.0,8.6	ЛМс-ПЗМ 100x80-0,8 AISI 304 (L=3000мм)
			150	5,53	H0129152583	ЛППМ.150.80.3000.0,8.6	ЛМс-ПЗМ 150x80-0,8 AISI 304 (L=3000мм)
			200	6,35	H0129152584	ЛППМ.200.80.3000.0,8.6	ЛМс-ПЗМ 200x80-0,8 AISI 304 (L=3000мм)
			300	7,99	H0129152585	ЛППМ.300.80.3000.0,8.6	ЛМс-ПЗМ 300x80-0,8 AISI 304 (L=3000мм)
			400	9,63	H0129152586	ЛППМ.400.80.3000.0,8.6	ЛМс-ПЗМ 400x80-0,8 AISI 304 (L=3000мм)
			500	10,94	H0129152587	ЛППМ.500.80.3000.0,8.6	ЛМс-ПЗМ 500x80-0,8 AISI 304 (L=3000мм)
			600	12,56	H0129152588	ЛППМ.600.80.3000.0,8.6	ЛМс-ПЗМ 600x80-0,8 AISI 304 (L=3000мм)
		1	100	5,88	H0129152522	ЛППМ.100.80.3000.1.6	ЛМс-ПЗМ 100x80-1,0 AISI 304 (L=3000мм)
			150	6,91	H0129152523	ЛППМ.150.80.3000.1.6	ЛМс-ПЗМ 150x80-1,0 AISI 304 (L=3000мм)
			200	7,94	H0129152524	ЛППМ.200.80.3000.1.6	ЛМс-ПЗМ 200x80-1,0 AISI 304 (L=3000мм)
			300	9,97	H0129152525	ЛППМ.300.80.3000.1.6	ЛМс-ПЗМ 300x80-1,0 AISI 304 (L=3000мм)
			400	12,07	H0129152526	ЛППМ.400.80.3000.1.6	ЛМс-ПЗМ 400x80-1,0 AISI 304 (L=3000мм)
			500	13,67	H0129152527	ЛППМ.500.80.3000.1.6	ЛМс-ПЗМ 500x80-1,0 AISI 304 (L=3000мм)
		1,2	600	15,7	H0129152528	ЛППМ.600.80.3000.1.6	ЛМс-ПЗМ 600x80-1,0 AISI 304 (L=3000мм)
			100	7,06	H0129152532	ЛППМ.100.80.3000.1,2.6	ЛМс-ПЗМ 100x80-1,2 AISI 304 (L=3000мм)
			150	8,29	H0129152533	ЛППМ.150.80.3000.1,2.6	ЛМс-ПЗМ 150x80-1,2 AISI 304 (L=3000мм)
			200	9,53	H0129152534	ЛППМ.200.80.3000.1,2.6	ЛМс-ПЗМ 200x80-1,2 AISI 304 (L=3000мм)
			300	12,06	H0129152535	ЛППМ.300.80.3000.1,2.6	ЛМс-ПЗМ 300x80-1,2 AISI 304 (L=3000мм)
			400	14,46	H0129152536	ЛППМ.400.80.3000.1,2.6	ЛМс-ПЗМ 400x80-1,2 AISI 304 (L=3000мм)
		1,5	500	16,4	H0129152537	ЛППМ.500.80.3000.1,2.6	ЛМс-ПЗМ 500x80-1,2 AISI 304 (L=3000мм)
			600	18,84	H0129152538	ЛППМ.600.80.3000.1,2.6	ЛМс-ПЗМ 600x80-1,2 AISI 304 (L=3000мм)
			100	8,24	H0129152542	ЛППМ.100.80.3000.1,5.6	ЛМс-ПЗМ 100x80-1,5 AISI 304 (L=3000мм)
			150	9,68	H0129152543	ЛППМ.150.80.3000.1,5.6	ЛМс-ПЗМ 150x80-1,5 AISI 304 (L=3000мм)
			200	11,16	H0129152544	ЛППМ.200.80.3000.1,5.6	ЛМс-ПЗМ 200x80-1,5 AISI 304 (L=3000мм)
			300	13,96	H0129152545	ЛППМ.300.80.3000.1,5.6	ЛМс-ПЗМ 300x80-1,5 AISI 304 (L=3000мм)
		1,5	400	16,86	H0129152546	ЛППМ.400.80.3000.1,5.6	ЛМс-ПЗМ 400x80-1,5 AISI 304 (L=3000мм)
			500	19,14	H0129152547	ЛППМ.500.80.3000.1,5.6	ЛМс-ПЗМ 500x80-1,5 AISI 304 (L=3000мм)
			600	21,97	H0129152548	ЛППМ.600.80.3000.1,5.6	ЛМс-ПЗМ 600x80-1,5 AISI 304 (L=3000мм)



Под заказ возможно изготовление нестандартных лотков с другими типоразмерами, толщинами, длинами и типом покрытия

Лотки
монтажные